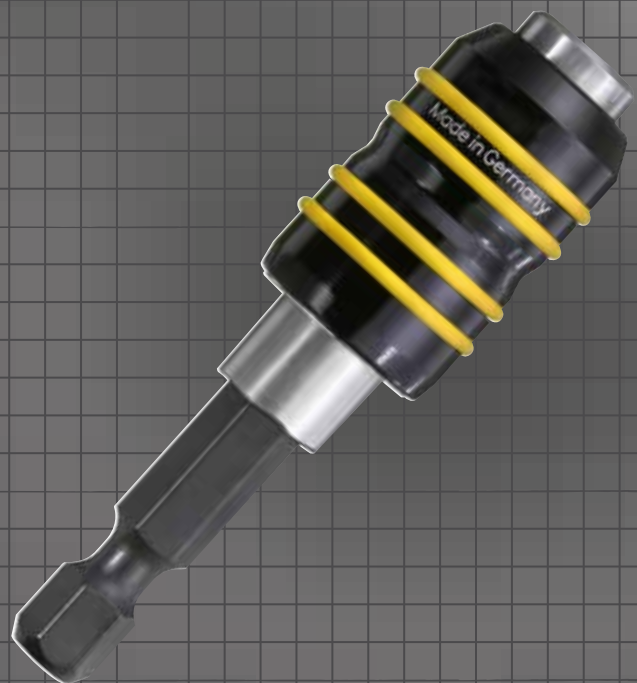


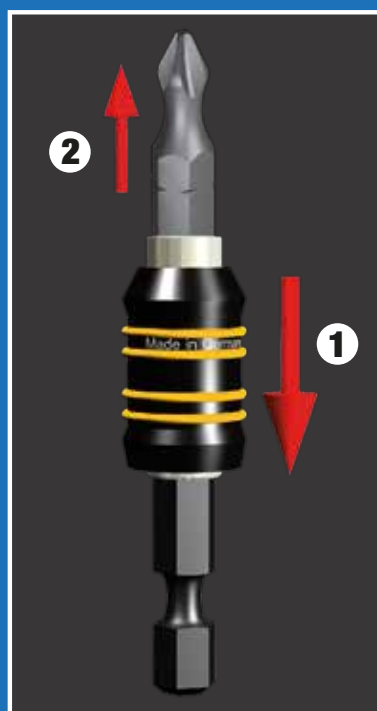
NEW!

PORTE EMBOUTS FOX II



manipulation avec une seule main

EJECTION RAPIDE



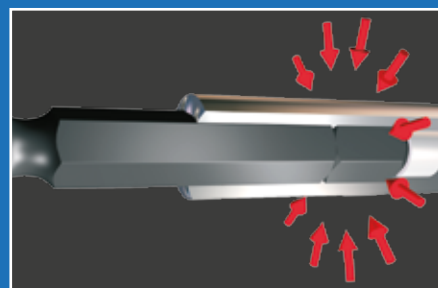
- Aimant permanent.
- Système quick-lock de maintien des embouts.
- Fabrication par sertissage à froid.

Bénéfices

- Ejection rapide.
- Très forte résistance à la torsion.
- Facile et rapide à manipuler avec une seule main.
- Attachement quick-lock, tenue optimale dans le mandrin.
- Magnétique pour permettre la manipulation des vis.



SERTISSAGE À FROID



Ce process de fabrication exclusif permet une excellente transmission du couple de serrage. La résistance à la rupture est supérieure d'environ 30% par rapport à un porte embout classique.

Existe avec attachement compatible SDS-plus



Ref.U638

Ref.U648

**Made in
Germany**

DIAGER®

www.diager.com