

Ref.928

Mèche à bouchonner

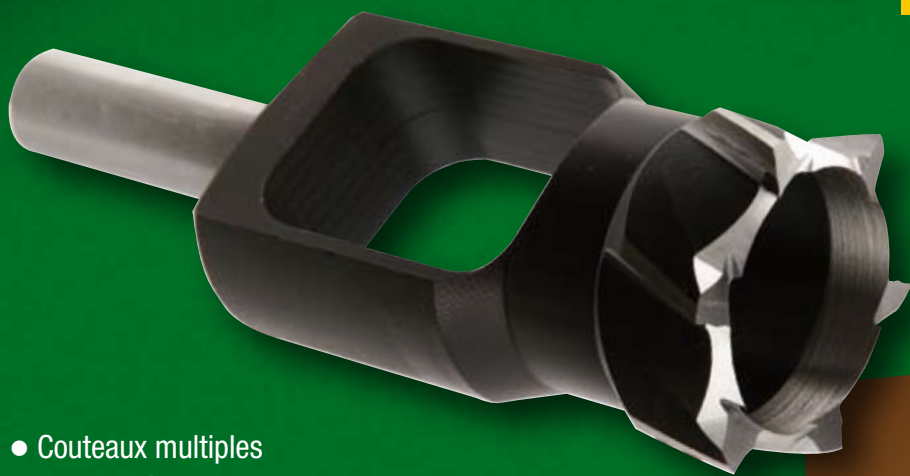


COUPE PRÉCISE

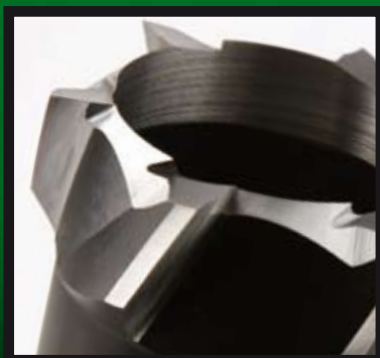
⇒ Coupe précise

⇒ Travail sans vibration

⇒ Dégagement du bouchon des 2 côtés



- Couteaux multiples
- Double dégagement



made
in
E.U.

- BOIS TENDRE
- LAMELLÉ
COLLÉ
- STRATIFIÉ
- CONTREPLAQUÉ



Rappel de la gamme :

Ref. 928 :

Ø 10 - 15 - 20 - 25 - 30 - 35 mm

Packaging :

Tube individuel transparent



DIAGER[®]