

METAL CORONAS PERFORADORAS HSS

Ref.

650



HSS-E
8 % Co



Descripción

- HSS 8% COBALTO.
- Dientes fresados y cruzados.
- Filos progresivos.

Ventajas

- Dientes fresados : Alta resistencia en el metal. Alta duración de vida.
- Dientes cruzados: gran potencia de corte. Evacuación de polvo optimizada. Evita el riesgo de bloqueo.
- Dientes progresivos: Aplicación universal. Reducen la vibración. Agujero limpio.

HSS 8% COBALTO



■ DENTADURA FRESADA

La dentadura fresada es más resistente que la afilada para trabajos en el metal, y tiene una mayor vida útil

■ DENTADURA TRISCADA

En el triscado, una diente se orienta a la izquierda y otra a la derecha. Esta disposición es esencial para ofrecer una buena capacidad de corte con sierra. También facilita la evacuación de las astillas y evita que la sierra se bloquee durante el corte.

■ DENTADURA PROGRESIVA

Grupo de 7 dientes con una forma geométrica bien definida que se repite en todo el perímetro de la sierra. Los distintos espacios interdientes ofrecen polivalencia de corte en distintas materias (metal, madera, plásticos...), reducen las vibraciones y permiten un mejor acabado.

■ DIENTE HSS con 8% de COBALTO

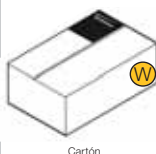
Al añadir cobalto, se mejora la resistencia al calor. Este elemento de aleación soporta grandes esfuerzos de corte y permite perforar materiales duros como el acero inoxidable. Confiere una vida útil más larga que una sierra de acero HSS convencional.

descubre nuestro
video en
YouTube



Clip de plástico negro

O



Cartón

| Ø | Lu | Lt | Ref. | Gencod | Qt. | Ø | Lu | Lt | Ref. | Gencod | Qt. |
|----|----|------|--------|---------------|-----|-----|----|------|---------|---------------|-----|
| 14 | 36 | 54 | 650D14 | 3336600159266 | 1 | 60 | 38 | 43,5 | 650D60 | 3336600159563 | 1 |
| 16 | 36 | 54 | 650D16 | 3336600159273 | 1 | 64 | 38 | 43,5 | 650D64 | 3336600159570 | 1 |
| 17 | 36 | 54 | 650D17 | 3336600159280 | 1 | 65 | 38 | 43,5 | 650D65 | 3336600159587 | 1 |
| 19 | 36 | 51 | 650D19 | 3336600159297 | 1 | 67 | 38 | 43,5 | 650D67 | 3336600159594 | 1 |
| 20 | 36 | 51 | 650D20 | 3336600159303 | 1 | 68 | 38 | 43,5 | 650D68 | 3336600159600 | 1 |
| 21 | 36 | 51 | 650D21 | 3336600159310 | 1 | 70 | 38 | 43,5 | 650D70 | 3336600159617 | 1 |
| 22 | 36 | 51 | 650D22 | 3336600159327 | 1 | 73 | 38 | 43,5 | 650D73 | 3336600159624 | 1 |
| 23 | 36 | 51 | 650D23 | 3336600159334 | 1 | 76 | 38 | 43,5 | 650D76 | 3336600159631 | 1 |
| 24 | 36 | 51 | 650D24 | 3336600159341 | 1 | 79 | 38 | 43,5 | 650D79 | 3336600159648 | 1 |
| 25 | 36 | 51 | 650D25 | 3336600159358 | 1 | 83 | 38 | 43,5 | 650D83 | 3336600159655 | 1 |
| 27 | 36 | 51 | 650D27 | 3336600159365 | 1 | 86 | 38 | 43,5 | 650D86 | 3336600159662 | 1 |
| 29 | 36 | 51 | 650D29 | 3336600159372 | 1 | 89 | 38 | 43,5 | 650D89 | 3336600159679 | 1 |
| 30 | 36 | 51 | 650D30 | 3336600159389 | 1 | 92 | 38 | 43,5 | 650D92 | 3336600159686 | 1 |
| 32 | 36 | 49 | 650D32 | 3336600159396 | 1 | 95 | 38 | 43,5 | 650D95 | 3336600159693 | 1 |
| 33 | 36 | 49 | 650D33 | 3336600159402 | 1 | 98 | 38 | 43,5 | 650D98 | 3336600159709 | 1 |
| 35 | 36 | 49 | 650D35 | 3336600159419 | 1 | 102 | 38 | 43,5 | 650D102 | 3336600159716 | 1 |
| 37 | 38 | 43,5 | 650D37 | 3336600159426 | 1 | 105 | 38 | 43,5 | 650D105 | 3336600159723 | 1 |
| 38 | 38 | 43,5 | 650D38 | 3336600159433 | 1 | 108 | 38 | 43,5 | 650D108 | 3336600159730 | 1 |
| 40 | 38 | 43,5 | 650D40 | 3336600159440 | 1 | 111 | 38 | 43,5 | 650D111 | 3336600159747 | 1 |
| 41 | 38 | 43,5 | 650D41 | 3336600159457 | 1 | 114 | 38 | 43,5 | 650D114 | 3336600159754 | 1 |
| 43 | 38 | 43,5 | 650D43 | 3336600159464 | 1 | 121 | 38 | 43,5 | 650D121 | 3336600159761 | 1 |
| 44 | 38 | 43,5 | 650D44 | 3336600159471 | 1 | 127 | 38 | 43,5 | 650D127 | 3336600159778 | 1 |
| 46 | 38 | 43,5 | 650D46 | 3336600159488 | 1 | 133 | 38 | 43,5 | 650D133 | 3336600159785 | 1 |
| 48 | 38 | 43,5 | 650D48 | 3336600159495 | 1 | 140 | 38 | 43,5 | 650D140 | 3336600159792 | 1 |
| 51 | 38 | 43,5 | 650D51 | 3336600159501 | 1 | 146 | 38 | 43,5 | 650D146 | 3336600159808 | 1 |
| 52 | 38 | 43,5 | 650D52 | 3336600159518 | 1 | 152 | 38 | 43,5 | 650D152 | 3336600159815 | 1 |
| 54 | 38 | 43,5 | 650D54 | 3336600159525 | 1 | 160 | 38 | 43,5 | 650D160 | 3336600159822 | 1 |
| 57 | 38 | 43,5 | 650D57 | 3336600159532 | 1 | 168 | 38 | 43,5 | 650D168 | 3336600159839 | 1 |
| 58 | 38 | 43,5 | 650D58 | 3336600159549 | 1 | 177 | 38 | 43,5 | 650D177 | 3336600159846 | 1 |
| 59 | 38 | 43,5 | 650D59 | 3336600159556 | 1 | 200 | 38 | 43,5 | 650D200 | 3336600159853 | 1 |
| | | | | | | 210 | 38 | 43,5 | 650D210 | 3336600159860 | 1 |

ESTUCHES DE CORONAS PERFORADORAS



Especial fontanero
653C



Especial electricista I
654C



Especial electricista II
657C



General
655C



General Quick-Lock
656C



General Quick-Lock
651E

| Descripción | Piezas | Composición | Ref. | Gencod |
|----------------------------|--------|--|------|---------------|
| ESPECIAL FONTANERO | 9 | Ø19-25-32-38-44-57-68 mm + 2 pilotos hexa 9.5 mm con broca centradora (Ø14-30 / Ø32-210 mm) | 653C | 3336600160316 |
| ESPECIAL ELECTRICISTA I | 8 | Ø22-35-51-57-68-76 mm + 2 pilotos hexa 9.5 mm con broca centradora (Ø14-30 / Ø32-210 mm) | 654C | 3336600160323 |
| ESPECIAL ELECTRICISTA II | 8 | Ø22-40-54-65-68-73 mm + 2 adaptadores Hexa con broca centradora | 657C | 3336600173866 |
| GENERAL | 12 | Ø19-22-25-32-38-44-57-68-76 mm + 2 pilotos hexa 9.5 mm con broca centradora (Ø14-30 / Ø32-210 mm) | 655C | 3336600160330 |
| GENERAL QUICK-LOCK | 20 | Ø19-22-25-32-38-44-57-68-76 mm + "Ø19-22-25-32-38-44-57-68-76 mm + 1 piloto quick-lock hexa con broca centradora 9.5 mm + 10 conectores" | 656C | 3336600167001 |
| ESTUCHE GENERAL QUICK LOCK | 5 | Ø 83-102 mm 1 adaptator Quick-Lock con broca centradora + 2 conectores | 651E | 3336600185968 |

Ref.




651HEX01
651HEX03
651SDS01
651SDS02
651L



Sistema estándar

HEX o compatible SDS-plus



| | Descripción | Lt | Ref. | Gencod | Qt. | Pack |
|---|---|-----|--------------|---------------|-----|------|
|  | HEX 9,5mm (Ø14-30) | 100 | 651HEX01 | 3336600159877 | 1 | M |
| | HEX 9,5 mm (Ø32-210) | 127 | 651HEX03 | 3336600159891 | 1 | M |
|  | Compatible SDS-plus (Ø14-30) | 120 | 651SDS01 | 3336600159914 | 1 | M |
| | Compatible SDS-plus (Ø32-210) | 131 | 651SDS02 | 3336600159921 | 1 | M |
|  | Broca piloto L 83mm (x2) | 83 | 651L083 | 3336600159938 | 1=2 | H |
| | Broca piloto HSS para quick-lock | 100 | 651L100 | 3336600160019 | 1=2 | H |
| | Broca piloto 110mm (x2) | 110 | 651L102 | 3336600159945 | 1=2 | H |
| | Rallonge scie cloche 300mm Hex 9,5 NEW | 300 | 651RAHEXL300 | 3336600192584 | 1 | H |

651HEX01 o 651SDS01

CONECTOR
Ø14-30

651L



PERFORACIÓN
Ø 14-30



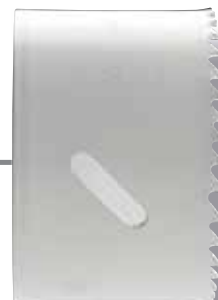
651HEX03 o 651SDS02

CONECTOR
Ø 32-210

651L



PERFORACIÓN
Ø 32-210



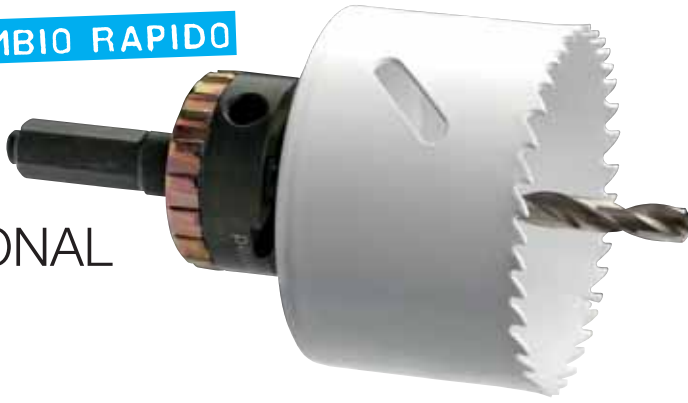
Sistema Quick-Lock

Ref.

652QLHEX
652QLFC
652QL
652QLDF
653QL
653QLDF
651L

CAMBIO RAPIDO

HEXAGONAL



| Descripción | Lt | Ref. | Gencod | Qt. | Pack |
|--|-----|----------|---------------|-----|------|
| HEX quick-lock 9,5 mm (Ø14-210mm) | 127 | 652QLHEX | 3336600159952 | 1 | M |
| Conector quick-lock (Ø14-30mm) | - | 652QLFC | 3336600159976 | 1=5 | M |
| Conector quick-lock (Ø32-210mm) | - | 652QL | 3336600159990 | 1=5 | M |
| Conector quick-lock doble afilado (Ø32-210mm / Ø14-30) | - | 652QLDF | 3336600160002 | 1=5 | M |
| Conector quick-lock (Ø14-30mm) | - | 653QLFC | 3336600190054 | 1=2 | R |
| Conector quick-lock (Ø32-210mm) | - | 653QL | 3336600190061 | 1=2 | R |
| Conector quick-lock doble afilado (Ø32-210mm / Ø14-30) | - | 653QLDF | 3336600190078 | 1=2 | R |
| Broca piloto 83mm (x2) | 83 | 651L083 | 3336600159938 | 1=2 | H |
| Broca piloto HSS quick-lock (x2) | 100 | 651L100 | 3336600160019 | 1=2 | H |
| Broca piloto 102mm (x2) | 110 | 651L102 | 3336600159945 | 1=2 | H |

